

はじめにお読み下さい

安全のために必ず守っていただくこと

- 誤った取扱いをしたときに生じる危険とその程度を、注意の表示にて区分して説明しています。
- 表示の意味は表中で説明しています。
- 図記号の意味は次の通りです。



絶対に行わないで下さい。

注意

誤った扱いをしたときに、誤った取扱いをしたときに、傷害または家屋・家財などの損害に結びつく可能性があるもの



禁止

製品を傷めるひっかき、強い衝撃、化学的処理等は避けてください。(割れ、欠けの原因)

強い衝撃を与えたり、投げつけたりしないでください(破損や怪我の原因)



禁止

本製品は酸類(塩酸、クロム酸、硝酸、硫酸等)、有機溶剤(アセトン、キシレン、クロロホルム、アルコール等)に侵されま
す。これらを清掃の際使用しない、あるいは近接しないところでご使用ください

■ 内容物

ガラス調アクリル天板	1 枚
フレーム専用ネジ	10 本(内 2 本予備)
取扱説明書(本書)	1 部

※万一、内容物に不備があった場合は、弊社までご連絡下さい



株式会社 電匠

〒192-0065 東京都八王子市新町 9-11

042-649-3988 (平日 10:00~18:00)

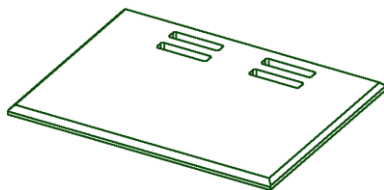
URL: <http://www.densho-8.co.jp/>



ガラス調アクリル天板 取扱説明書

LJ08

本製品は、LE802/LE801 のスチール製天板を置換えてご利用いただける、ガラス調アクリル天板です。本製品を使用することで、組込まれているカーオーディオを音だけでなく、目で見て楽しむことができます



お客さまへ

このたびは弊社製品をお買い上げくださりまして誠にありがとうございます。

製品の使用に際しましてはこの「取扱説明書」を必ずお読みのうえ、正しくご使用くださいますよう、お願い申し上げます。

■特徴

- ・ 高級感、重量感のある8mm厚のアクリルを使用
- ・ カーオーディオを引き立たせるガラス調アクリル天板
- ・ 蓋を交換するだけの簡単取付け
- ・ お好みにより交換できるフレーム専用ネジが付属

■お手入れについて

清掃は、お湯又は水を硬く絞った柔らかい布で拭いてください。

取れにくい汚れは、中性洗剤を使用し、洗剤の使用後は布で拭きとってください。

■仕様

材質	アクリル樹脂
サイズ	W253 x D195 x H8 (mm)
質量	500g

お願い

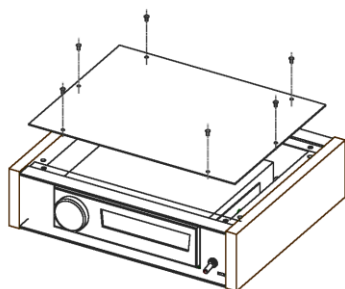
- 本製品は日本国内、室内のみでお使いいただけます。
- 本製品は環境温度が0°C～40°Cの範囲でご使用ください。

■取付け方法

お手持ちの LE802/LE801 のスチール製天板をはずし、本製品に置きかえます。

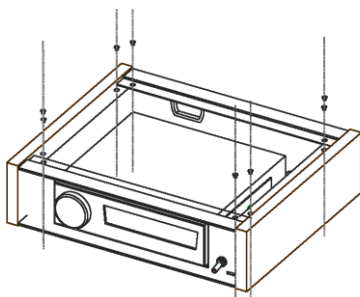
1. スチール製天板を外す

天板を止めているネジ 6 本をとり、天板を外します。天板がとりにくい場合、磁石を使うと便利です
取り外したネジ 6 本は大切に保管して下さい(ガラス調アクリル天板ご使用時には天板止めのネジは
使用しません)



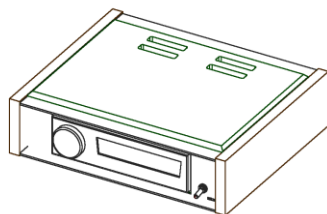
2. フレームのネジを交換する

お好みにより、フレームネジ 8 本を付属の黒ネジに交換します



3. ガラス調天板を置く

天板の穴が後側になるよう、ガラス調アクリル天板を置きます(ネジ止めはありません)



【！ご注意】

ガラス調アクリル天板の穴を前側に置くと、ケース内部に熱がこもり、カーオーディオが壊れる可能性があります。前後を間違えないように置いて下さい。