







安全のために必ず守っていただくこと



- 誤った取扱いをしたときに生じる危険とその程度を、警告、注意の表示にて区分して説明しています。
- 表示の意味は表中で説明しています。
- 図記号の意味は次の通りです。

	絶対に行わないで下さい。		必ず指示に従って下さい。
---	--------------	---	--------------

 警告		誤った扱いをしたときに、死亡や重傷などに結びつく可能性があるもの		
 禁止	強い衝撃を与えたり、投げつけたりしないでください。(感電、火災の原因)	 禁止	この製品は、屋内用です。屋外、直射日光の当たる場所、振動のある場所、衝撃のある場所、湿気の多い場所、水のかかる場所、水分が付着し凍結する環境、粉塵の多い環境では使用しないでください。(絶縁不良、感電、火災、落下等の原因)	
	ACコードを接続する場合、ゆるみ、抜け、外れのないように確実に接続してください。(感電、火災の原因)		硫黄成分を含む温泉地や工場、酸などの腐食性ガス発生の可能性がある環境、海上や臨海部などの重塩害地帯や重工業地帯では使用しないでください。(絶縁不良、感電、火災、落下等の原因)	
	防爆形ではありません。可燃性ガスのある環境では使用しないでください。(発煙・発火の原因)		ぬれた手で使用しないでください。(感電、火災の原因)	
	布や紙などの燃えやすいもので覆ったりしないでください。(発熱・火災の原因)		 厳守	
	設置の際には電線を挟まない又は接触させないでください。(絶縁不良により感電・火災の原因)			平坦で、かつ製品重量に十分耐える場所に設置してください。(火災・落下の原因)
	この製品の改造及び構成部品の交換は、絶対に行わないでください。(感電、火災の原因)			取付け、取外しや清掃のときは、必ず接続された機器の電源を切り、プラグをコンセントから抜いてください。(感電・やけどの原因)
	コンセントの工事は電気工事に関する資格を有する者による工事が必要です。お客様自身が電気工事に関する資格をお持ちでない場合には、そのような工事を絶対に行ってはいけません。			

⚠ 注意		誤った扱いをしたときに、誤った取扱いをしたときに、傷害または家屋・家財などの損害に結びつく可能性があるもの	
 禁止	製品を傷めるひっかき、強い衝撃、化学的処理等は避けてください。(割れ、欠けの原因)	 厳守	1年に1回は点検をお勧めします。(使用状態により使用部品の劣化)

異常時の処置

⚠ 警告		誤った扱いをしたときに、死亡や重傷などに結びつく可能性があるもの	
 禁止	異常を感じたときは、すぐに使用機器の電源を切って AC プラグをコンセントから抜いてください。(火災・感電の原因)	 厳守	煙が出る/変な臭いがあるなど異常を感じた場合はすぐに使用機器の電源を切って AC プラグをコンセントから抜き、販売元または弊社連絡先にご相談ください。

検品

株式会社 **電匠**
 〒192-0065 東京都八王子市新町 9-11
 042-649-3988
 URL: <http://www.densho-8.co.jp/>



AC アダプター取扱説明書

P-12V210

本製品は、12V カーオーディオパワーアンプなどの様々な 12V 機器でご利用いただける 12V/21A デスクトップタイプの民生機器用 AC アダプターです。冷却用ファンがありませんので静かです。

全品、弊社にて実働負荷試験後、出荷しています。

国際規格 IEC に適合した安全設計で、電気用品安全法にも適合 (PSE) しています。

お客さまへ

このたびは弊社製品をお買い上げくださり誠にありがとうございます。

製品の使用に際しましてはこの「取扱説明書」を必ずお読みのうえ、正しくご使用くださいますよう、お願い申し上げます。

■特徴

- ・ 12V/21A 250W 出力、冷却ファンがないため動作中も静かです。
- ・ 短絡保護、過電圧保護、過電流保護機能を内蔵しています。万一、過電流になった場合でも、電力供給を自動停止し、適正電流に戻った時点で自動復帰します。
- ・ 待機電力は 0.5W 未満、米国エネルギー省 エネルギー効率基準 LEVEL VI に対応しています。
- ・ 本体を直接コンセントにさすプラグインタイプではないので、他のコンセント穴を邪魔しません。
- ・ 万一の屈曲や機械的ストレスに対し、安全が保たれる耐久性の高い AC コードが付属しています。
- ・ AC コードの 3P 型プラグは、アース付きコンセントに差し込むことで、より安全に使用可能です。
- ・ 2P のコンセントでも使用可能な 3P→2P 変換プラグ が付属しています。

■ご使用に際して

必ず定格内 (21A 以内) でご利用下さい

■DC コネクタの挿抜方法

DC コネクタを差し込む時は、①の爪をあわせて、②のように確実に「爪がかかるまで」差し込みます。



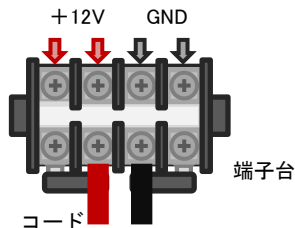
DC コネクタを抜く時は、必ず AC プラグをコンセントから抜いた上で、AC アダプター側にある DC コネクタ③部分を押しながら抜きます。

■端子、コードの極性

赤いコードが +12V、黒いコードが GND です。

端子台は右図のように、赤いコードがつながっている側 2 極が +12V、黒いコードが接続されている側 2 極が GND です。

(+12V、GND はそれぞれショートバーで接続)



■仕様

入力電圧	AC100V～125V(※) (50Hz/60Hz)	温度条件	0℃～40℃(使用時) -10℃～70℃(保管時)
入力プラグ	3P 型	湿度条件	20%～90%(使用時) (結露無きこと)
形状	(アース付きコンセント)	付属品	AC アダプター本体×1 AC コード×1 3P→2P 変換プラグ×1
無負荷時使用電力	0.5W 未滿	安全規格	PSE 適合
出力電圧、電流	12V、21A	その他	Energy Efficiency LevelVI
サイズ、質量	220 x 95 x 46 (mm)、1.3kg (AC アダプター本体)		
AC コード長	約 2m		
DC コード長	約 1.0m(本体～コネクタ) 約 0.5m(コネクタ～端子台)		

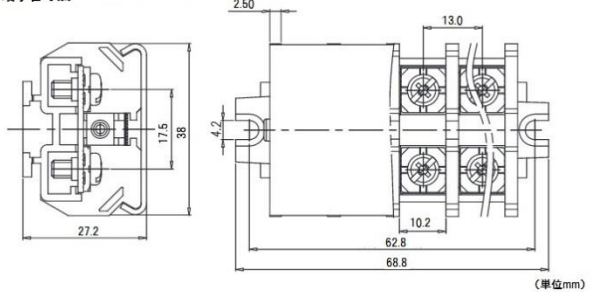
※AC アダプター単体での使用可能電圧範囲は AC90V～264V です。

125Vより高い電圧で使用する場合にはその電圧に対応するACコードを使用し、必ず有効な保護接地を接続して下さい。

■端子台仕様

定格電圧	600V
定格電流	30A
極数	4 極
ネジ	M4
端子間ピッチ	13mm
使用温度範囲	-40℃～+60℃
質量	50g
適合端子	径: Φ4.3 (MIN) 幅: 10mm (MAX)

端子台寸法



お願い

- 本製品は日本国内でのみお使いいただけます。
- 本製品は環境温度が 0℃～40℃の範囲でご使用ください。
- 万一、煙や異臭等の異常が見られた場合はすぐに使用機器の電源を切って AC プラグをコンセントから抜き、販売元にご連絡ください。



厳守

動作中に AC アダプターの出力 DC プラグを抜かないでください。機器の移設などで DC コネクタを抜く場合には、必ずコンセントから AC アダプターの AC プラグを引き抜いた後、DC コネクタを抜いてください。
AC アダプターの AC プラグがコンセントに差し込まれた状態では DC コネクタに電圧が生じており、万一 DC プラグが周囲の金属部に接触したときには、瞬時的に大電流が流れ火災が発生する恐れがあります。